

ho ho ho!

ŚWIĄTECZNA PLANSZÓWKA

Zasady gry są bardzo proste. Każdy z graczy stawia swój pionek na żółte pole START. Zaczyna najmłodszy gracz.

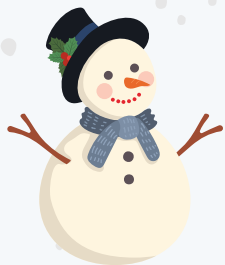
Rzucacie jedną kostką i przesuwacie swoje pionki.



Zaśpiewaj kolędę
lub świąteczną piosenkę!



Wykonaj zadanie
pracowitego elfa!



Rozwiąż zagadkę
sprytnego bałwana!

Do zobaczenia na mecie!
Kto pierwszy ten lepszy!

START



META

KTO MA 4 ŁAPY,
POROŻE
I CZERWONY NOS?

DAJE PREZENTY.
MA DŁUGĄ BRODĘ.

POMAGAJĄ
MIKOŁAJOWI.
PAKUJĄ PREZENTY.

ŻÓŁTA,
WYSOKO
NA NIEBIE.

TO POJAZD
MIKOŁAJA.

MA BOMBKI, IGŁY
I OZDOBY.

W DOMU,
NA DACHU.
TĘDY WCHODZI
MIKOŁAJ.

ZAPAKOWANE
LEŻĄ POD
CHOINKĄ.

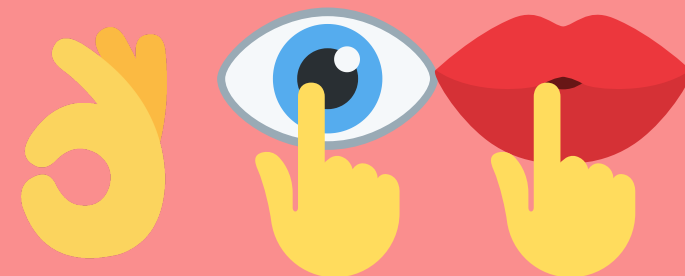
WISZĄ NA
CHOINCE.
SĄ OKRĄGŁE.

ZNAJDŹ
NAJŁADNIEJSZĄ
BOMBKĘ NA
CHOINCE.

POWTÓRZ KILKA
RAZY Z PAMIĘCI:



POWTÓRZ KILKA
RAZY Z PAMIĘCI:



POLICZ OD
10 DO 0.

POSKOCZ NA
JEDNEJ NODZE
10 RAZY.

POSKOCZ NA
OBU NOGACH
10 RAZY.

POLICZ OD
0 DO 10.

POKAŹ SWÓJ NOS,
OCZY, USZY, PĘPEK
I PUPE
Z ZAMKNIĘTYMI
OCZAMI.

POKAŹ TATY/MAMY
NOS, OCZY, USZY
I PĘPEK
Z ZAMKNIĘTYMI
OCZAMI.